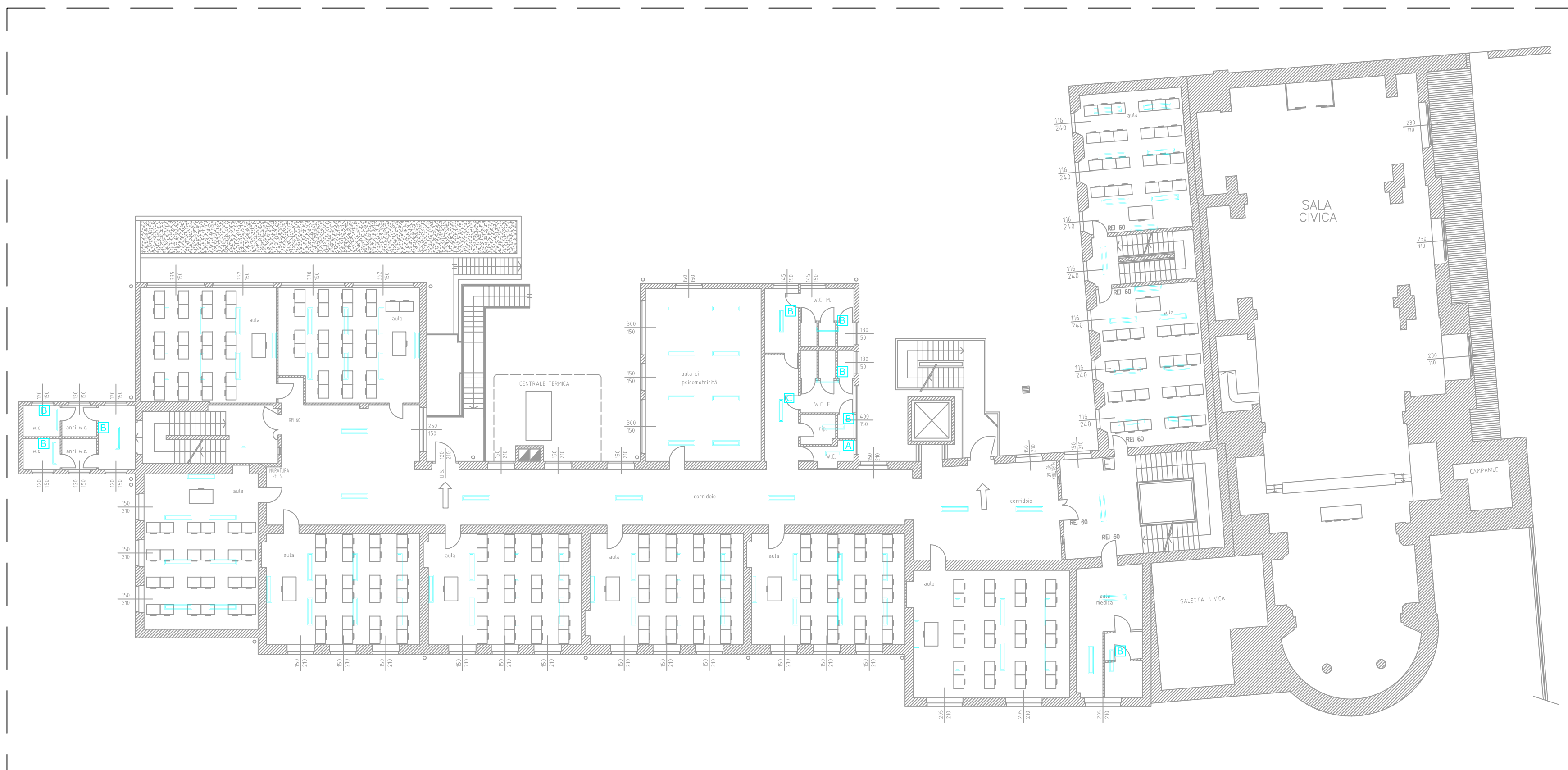
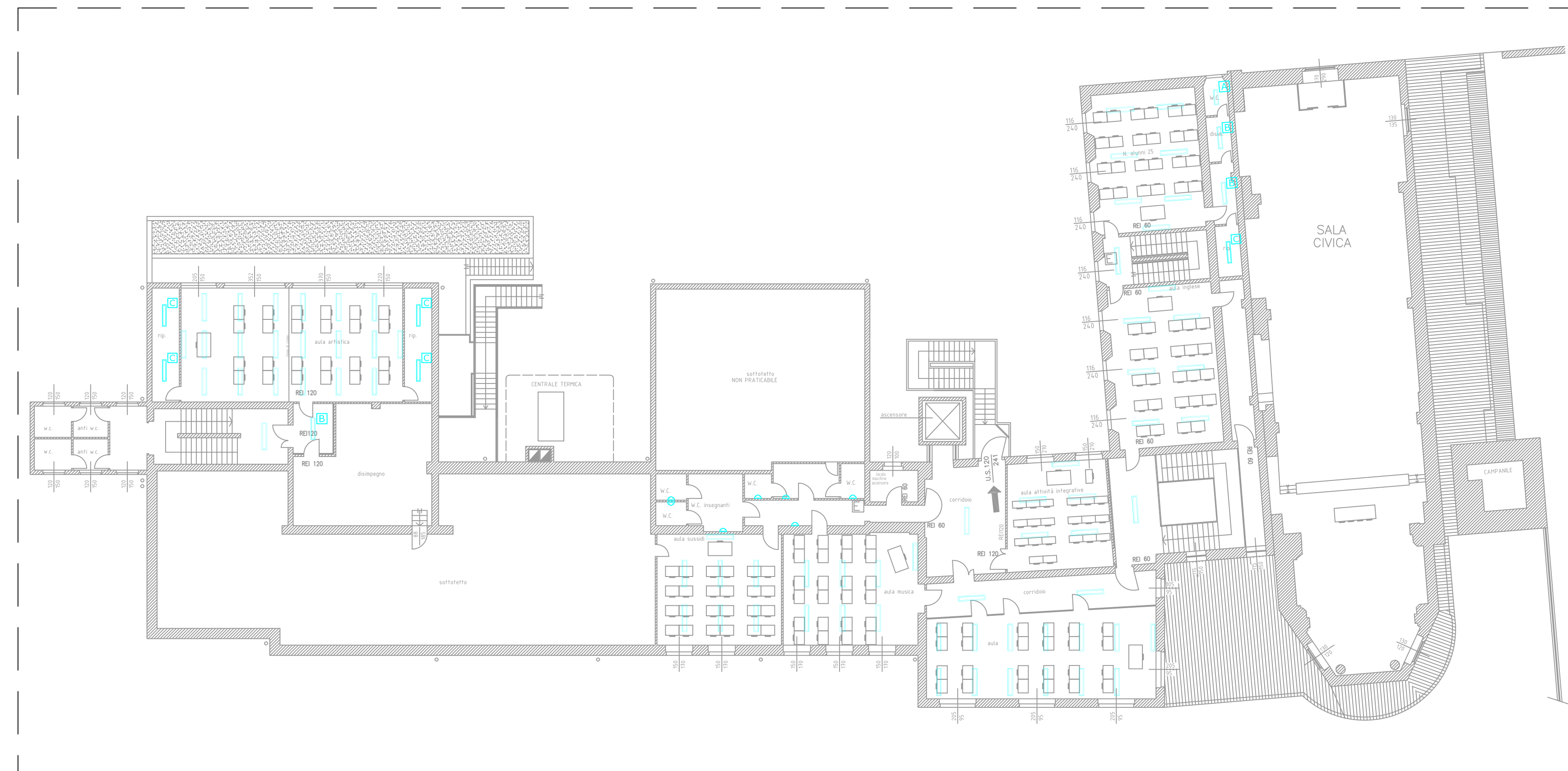


LEGENDA

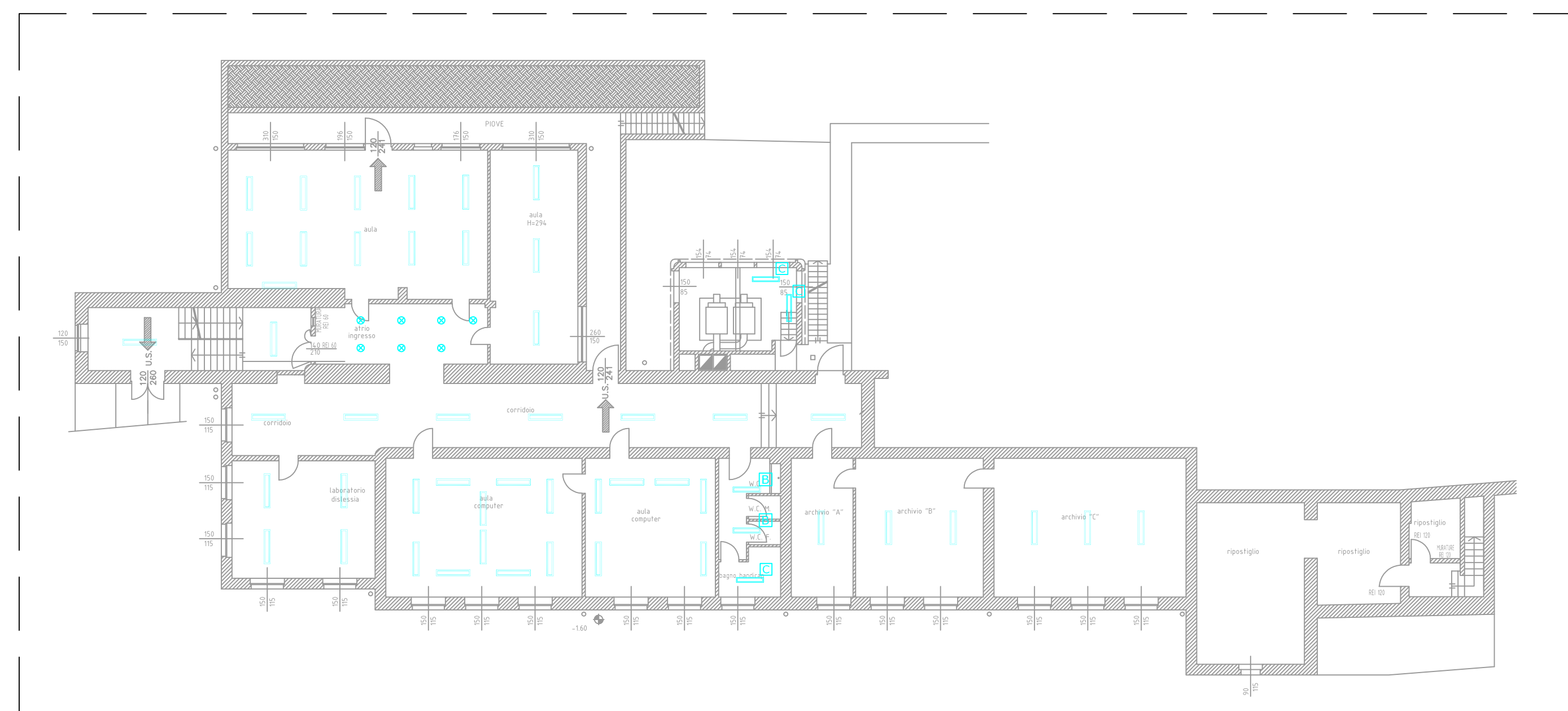
	CORPO ILLUMINANTE CON SORGENTE LUMINOSA LED 11W, 1547mm, 4000°K. (Tipo: Disegno mod. Disegno 927 Echo Led)
	CORPO ILLUMINANTE CON SORGENTE LUMINOSA LED 20W, 2785mm, 4000°K. (Tipo: Disegno mod. Disegno 927 Echo Led)
	CORPO ILLUMINANTE CON SORGENTE LUMINOSA LED 26W, 3718mm, 4000°K. (Tipo: Disegno mod. Disegno 927 Echo Led)
	CORPO ILLUMINANTE CON SORGENTE LUMINOSA LED 20W, 2072mm, 4000°K. (Tipo: Disegno mod. 1264 Vega)
	CORPO ILLUMINANTE CON SORGENTE LUMINOSA LED 33W, 3600mm, 4000°K. (Tipo: Disegno mod. 842 Led Panel B)
	SOSTITUZIONE LAMPADINA ENTRO FARETTO ESISTENTE



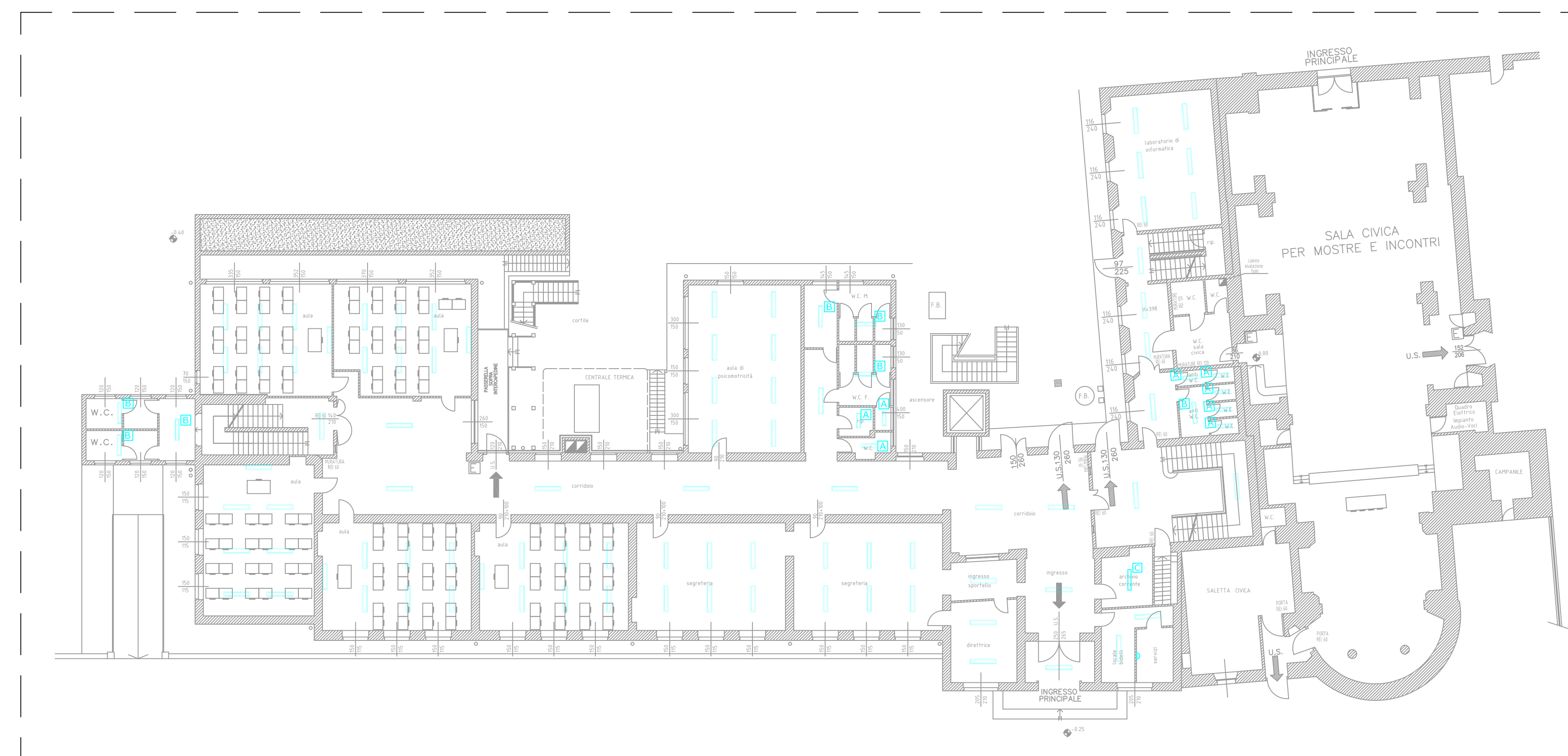
PIANO PRIMO



PIANO SOTTOTETTO



PIANO SEMINTERRATO



PIANO TERRA

**METCING**

STUDIO ASSOCIATO DI INGEGNERIA

**PER.IND. E. STELLA**      **DOTT.ING. C. RAMORINO**      **PER.IND. M. VILLA**  
n°1225 Collegio Periti Bergamo      n°2695 Ordine Ing. Bergamo      n°1468 Collegio Periti Bergamo

Piazzale San Paolo n°2 - Bergamo    Tel./Fax 035.26.10.86    email: info@metcing.com

COMITENTE	COMUNE DI CALUSCO D'ADDA (BG)	PROGETTISTA: Per.Ind. Ernesto Stella
		TIMBRO E FIRMA:
TITOLO	EFFICIENTAMENTO IMPIANTO DI ILLUMINAZIONE SCUOLA PRIMARIA Piazza San Fedele n°258	SCALA:
OGGETTO	PROGETTO DEFINITIVO/ESECUTIVO PLANIMETRIA IMPIANTO ILLUMINAZIONE	1:200
REV.	DESCRIZIONE	REDATTO CONT. APPROV. DATA
0	Emissione progetto definitivo/esecutivo	ML CR ES 26/09/2019

CODICE PROGETTO: <b>085/18</b>	CODICE DOCUMENTO: <b>EPI.051.0</b>	REFERIMENTO PER COMMITENTE:
-----------------------------------	---------------------------------------	-----------------------------

N.B. A termine di legge ci riserviamo la proprietà di questo disegno con divieto di riprodotto o di renderlo comunque noto a terzi senza nostra autorizzazione