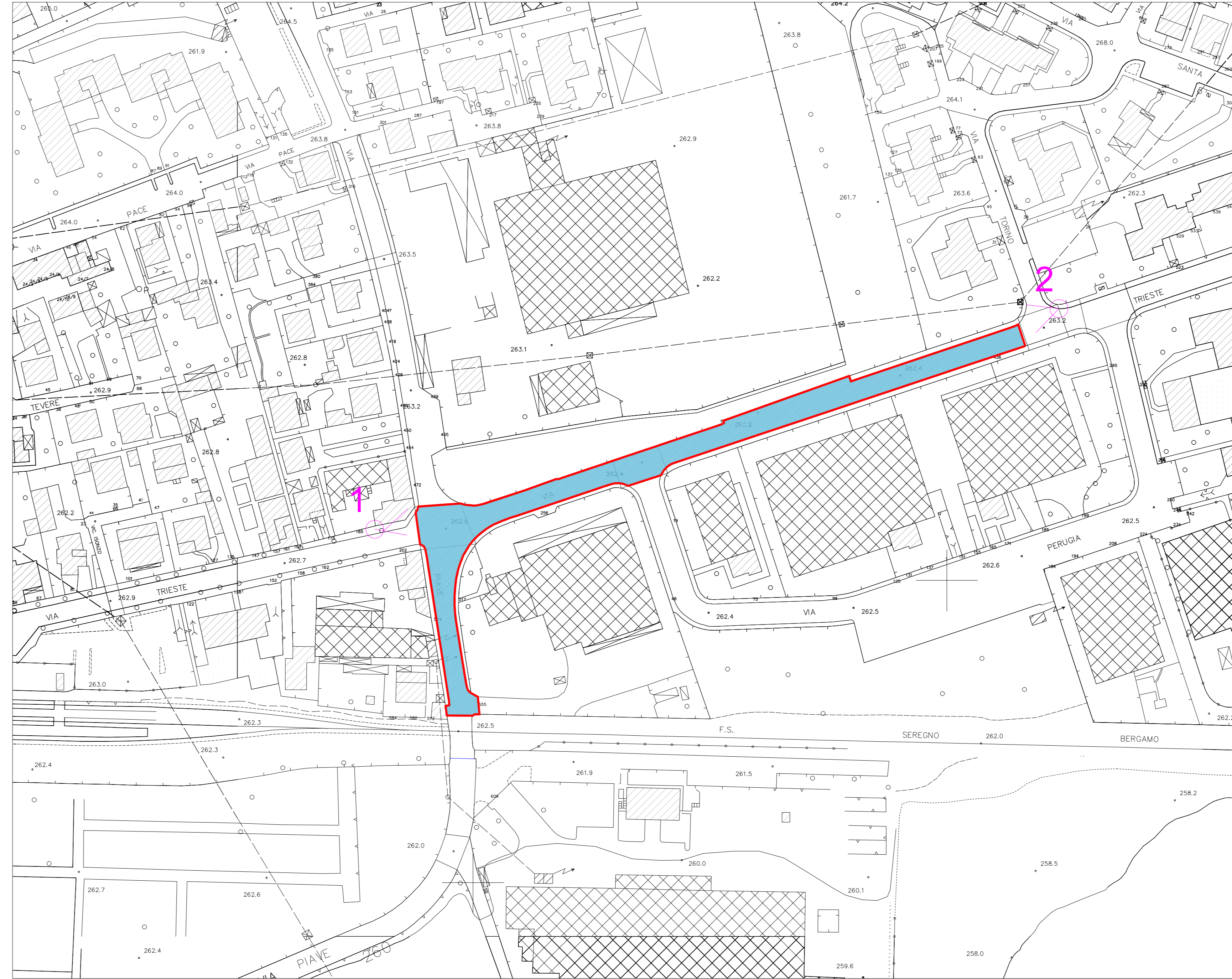


INQUADRAMENTO AREA DI INTERVENTO



PROGETTO - PLANIMETRIA SCALA 1:500

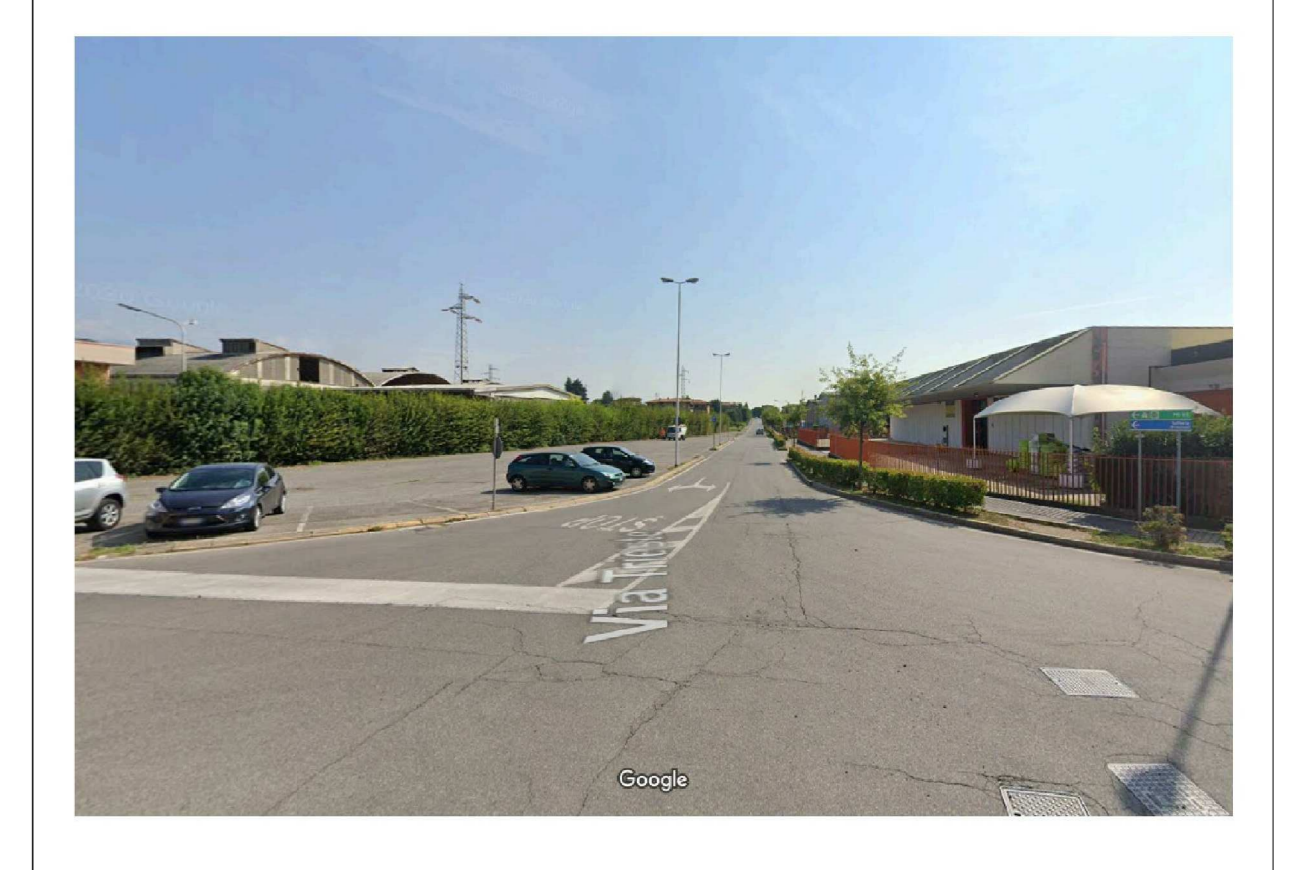


FOTO 1



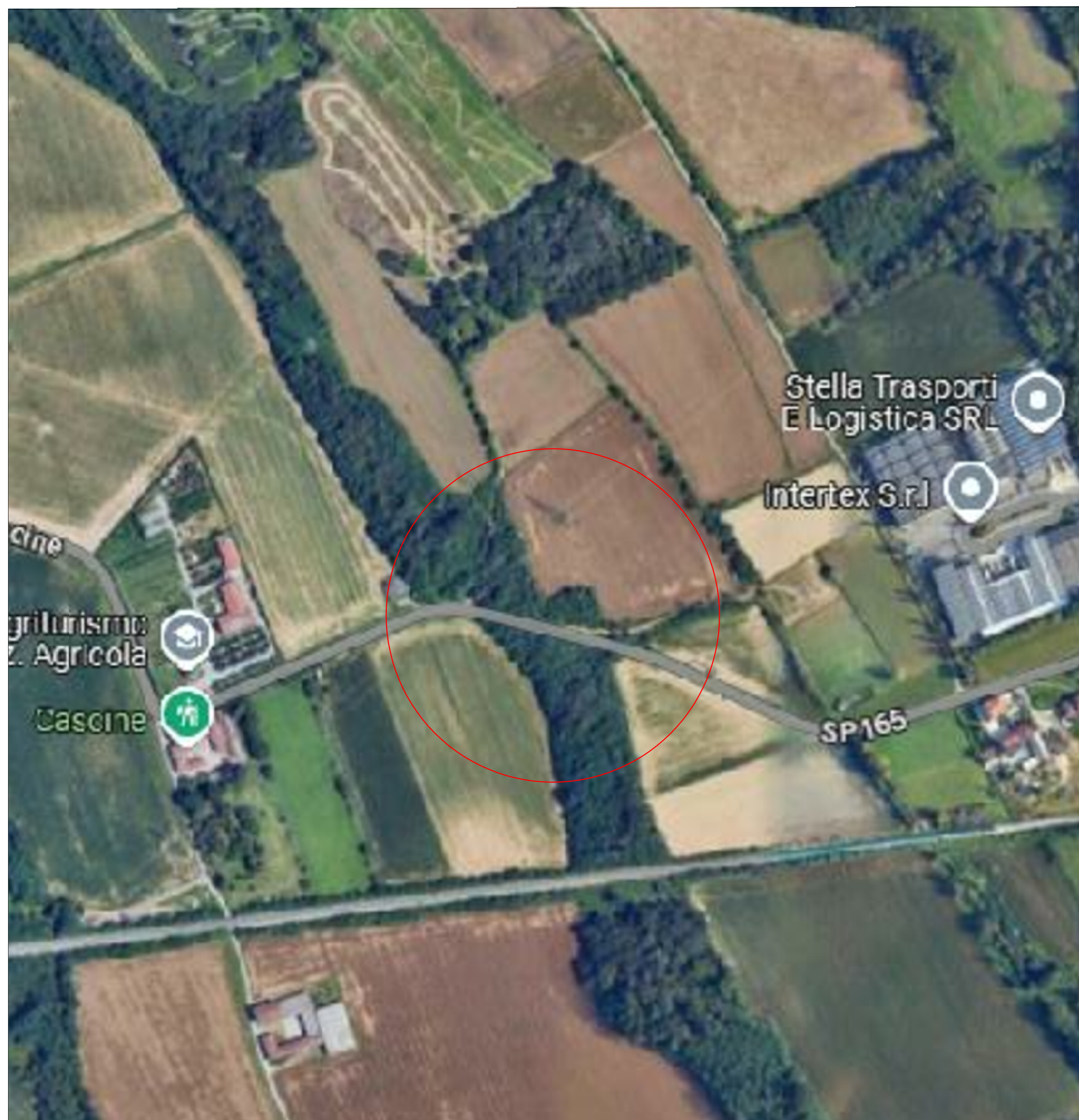
FOTO 2



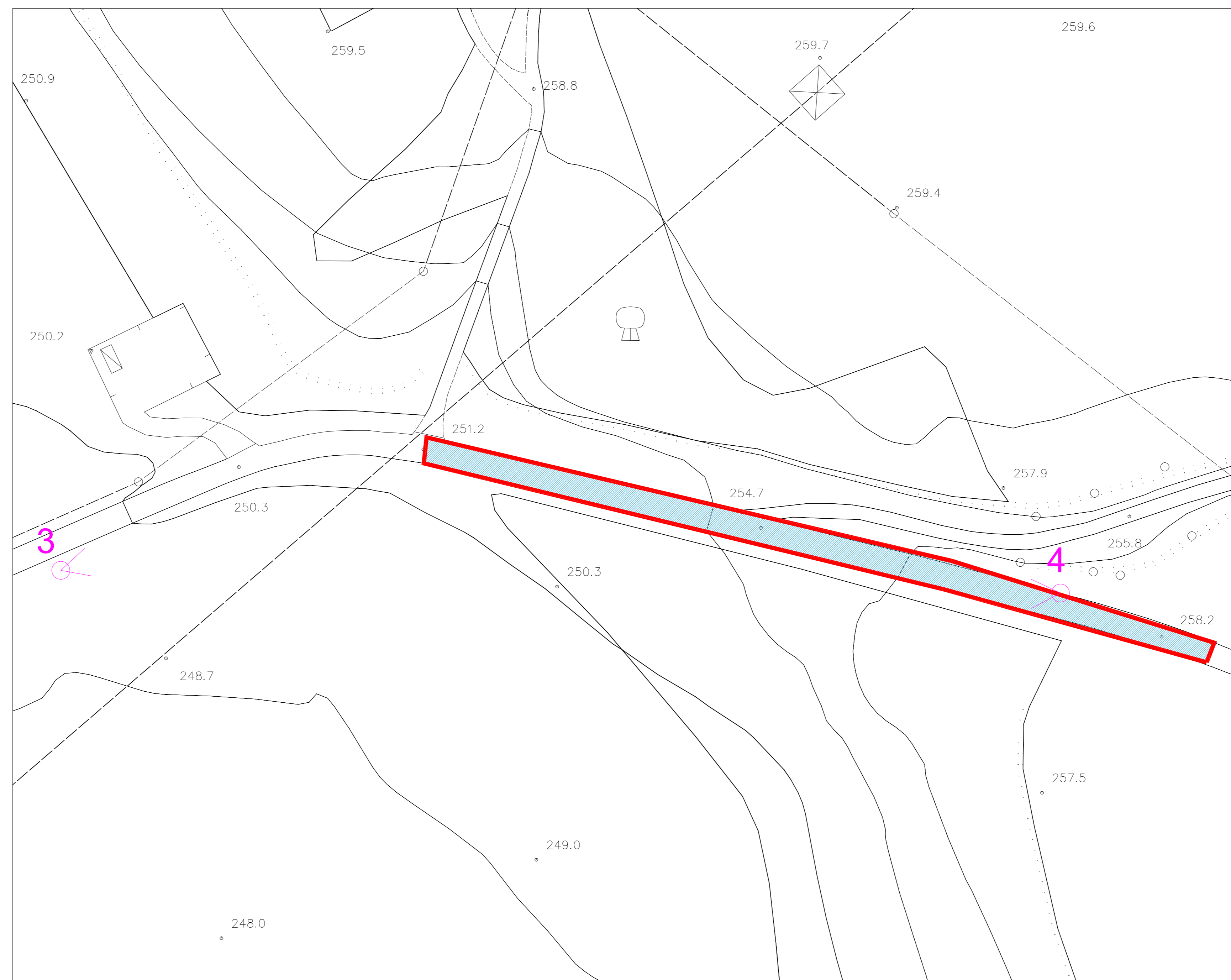
FOTO 3



FOTO 4



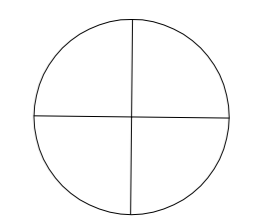
INQUADRAMENTO AREA DI INTERVENTO



PROGETTO - PLANIMETRIA SCALA 1:500

- LEGENDA SIMBOLI
- 1 Punti di ripresa fotografica
 - Marciapiedi da asfaltare
 - Area oggetto di intervento

Approvato con deliberazione
della Giunta comunale n. del



		COMUNE DI CALUSCO D'ADDA Piazza S. Fedele n. 1 - CAP 24033 - Provincia di Bergamo Settore Tecnico	
		TAVOLA 1 Settore Tecnico	PROGETTO DEFINITIVO ESECUTIVO LAVORI DI RISANAMENTO MANTO SUPERFICIALE STRADE DEL TERRITORIO DI CALUSCO D'ADDA Arch. Omar Zanardi
OGGETTO Inquadramento Area - Fotografie Planimetrie Generale - Scala 1:500 TELEFONO 035/438.90.44		e-mail: ufficiotecnico@comune.caluscodadda.bg.it	